

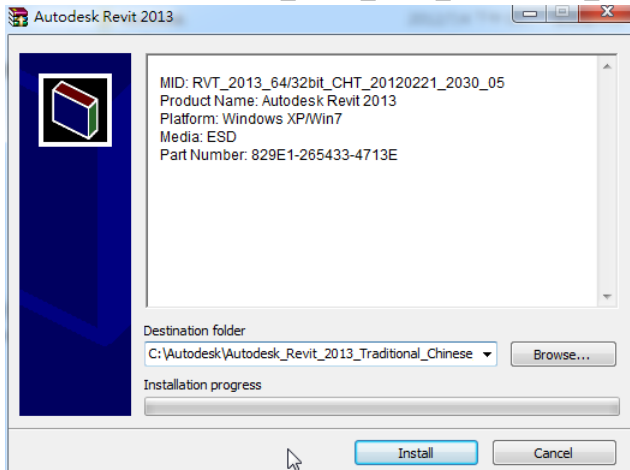
# AutoCAD Mechanical 2013 繁中版安裝流程

## 1. 安裝來源：

- 網路下載，連到 <http://usa.autodesk.com/autocad-mechanical/trial>，輸入相關資料後即可下載安裝程式。
- 已採購之安裝光碟。

## 2. 下載之程式為單一檔案，檔名為 Autodesk\_Revit\_2013\_Traditional\_Chinese\_Win\_32-64bit.exe 執行後會出現如下方之解壓縮畫面，預設之解壓縮路徑如下：

C:\Autodesk\Autodesk\_Revit\_2013\_Traditional\_Chinese\_Win\_32-64bit



待解壓縮完畢，安裝精靈會自動啟動，如果沒有自動啟動，請手動執行

C:\Autodesk\Autodesk\_Revit\_2013\_Traditional\_Chinese\_Win\_32-64bit 下面的 SETUP.EXE 進行安裝

## 3. 安裝主畫面：



**左側功能說明：**

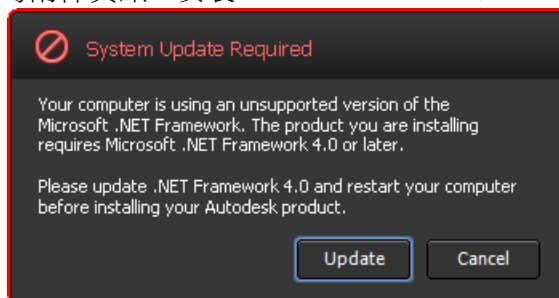
建立部署：適用於大量安裝相同環境時使用。

安裝工具和公用程式：此選項可安裝網路版授權管理工具程式、軟體軟體程式...等小工具  
如果您的授權為網路版，必須先通過此選項安裝授權管理工具程式~LMTOOLS

**右側功能項說明：**

點選 “安裝”，即可開始安裝軟體

※過程中如出現下列訊息，請參考附件資訊：安裝 .NET Framework 4.0

**4. 授權合約：主要描述軟體之使用權則**

必須點選 “我同意” 才能點選 "下一步" 繼續



## 5. 產品資訊：主要顯示軟體 ” 授權類型” 與 ” 產品資訊” 兩個環節



請依您採購的產品選擇 『單機版』 或 『網路版』

單機版：

直接輸入 『軟體序號』 與 『產品碼』 (外盒黃色標籤上有，輸入正確會顯示綠色勾勾)

網路版：

當您選擇網路版本時，除了 『軟體序號』 與 『產品碼』 為必填欄位以外

右側會出現網路授權模式選單，共分為單一伺服器(Single)、分散式伺服器(Distributed)、同濟伺服器(Redundant)

但不論選擇哪一種，網路版都必須填寫授權伺服器的主機名稱(HOST NAME)

在確認所有欄位皆輸入並沒有錯誤後，點選” 下一步” 繼續安裝

## 6. 安裝產品清單：

請勾選希望安裝的程式項目

如果您希望檢視安裝內容，可以點選產品左側向下的三角形



產品安裝細部內容：你可以依實際需求加選您想要安裝的資源  
請注意：再次點擊三角形收闔安裝細部內容視窗後，才能繼續安裝



7. 安裝過程畫面：畫面右下方會顯示目前 剩餘安裝模組數 以及 總安裝模組數



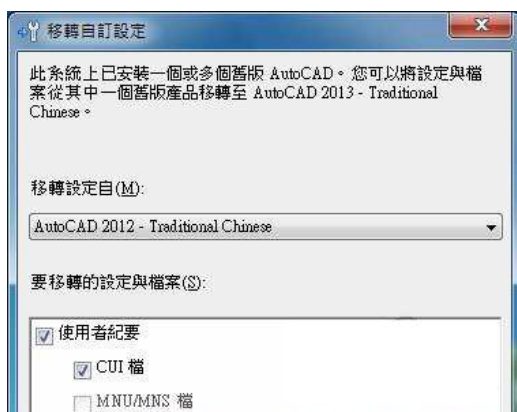
## 8. 安裝完成畫面：



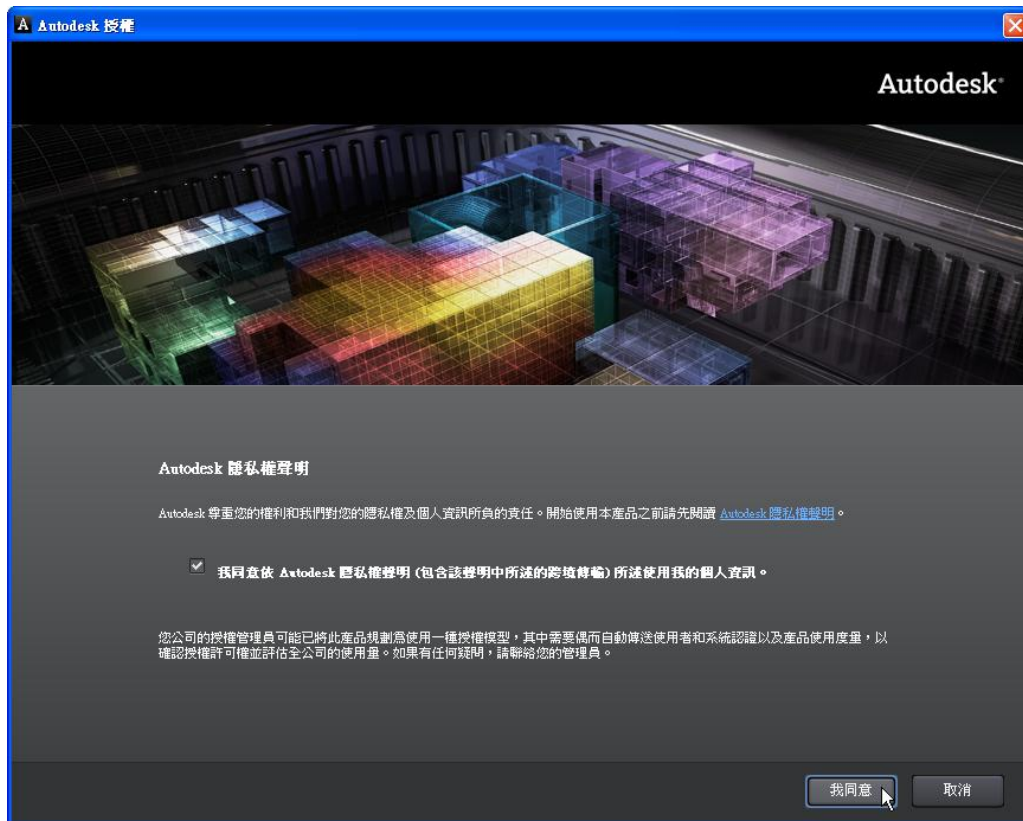
安裝後如有要求重新啟動，請依提示重新啟動後再執行軟體。

## 9. 執行桌面軟體捷徑，例如：AutoCAD Mechanical 2013

※ 如果出現「移轉自訂設定」視窗表示電腦曾安裝過舊版產品，為避免舊產品設定在新產品上有異常，建議先按【取消】或直接關閉此視窗；日後如有需要，可以在產品執行成功後，再移轉自訂設定。



10. Autodesk 隱私權聲明，請勾選「我同意依 Autodesk 隱私權聲明...」，按【我同意】。



11. 提醒您啟用產品：您可以選擇【試用】，在 30 天內試用產品；也可以選擇【啟用】，通過網路啟用您的產品，線上啟用成功後，就能無限制的使用 Autodesk Design Suite 2013 的所有產品。



12. 如果線上啟用失敗，如下圖，請先關閉程式。



13. 再次執行程式並選擇啟用時，會出現包含「請求碼」(或需求碼)的視窗，參考後述步驟以「請求碼」申請啟用碼來註冊或啟用產品。



14. [點這裡連到 Autodesk RegisterOnce 網站](#)，輸入用戶 ID 與密碼登入。

※維護合約客戶可直接使用 Subscription Center 網站的 ID、密碼登入，不需額外新建用戶 ID。

※新用戶請點選【立即建立用戶 ID】，建立您專屬的用戶 ID。

※如果不確定是否申請過用戶 ID，可點擊下方的【忘了用戶 ID 嗎？】，然後輸入您提供給 Autodesk 或經銷商的 E-mail 電子郵件信箱來查詢看看。

#### 登入

您是新用戶嗎？請按一下「立即建立用戶 ID」。

請輸入您的用戶 ID 和密碼，再按一下「登入」以存取您所請求的 Autodesk 服務。您可以使用個人現有的「Subscription 中心」或「合作夥伴中心」用戶 ID 和密碼。

已註冊的 Autodesk 用戶將可存取各種 Autodesk 服務，包括：

- 產品註冊與啟用
- Subscription 中心
- 合作夥伴中心
- 網路支援

目前持有聯絡 ID 的日本用戶，[請按一下這裡](#)。

Autodesk 將使用您提供的資訊來註冊和/或核發您的啟用碼、不定時通知您關於我們的產品與服務的最新資訊，以及確保您獲得 Autodesk 授權用戶所應享有的優惠。Autodesk 不會將您的資訊售予或提供給 Autodesk 或 Autodesk 授權商業合作夥伴以外的第三人。如需修正或更新您的註冊資料，請按一下下面的連結與 Autodesk 聯絡，或聯絡您本地的 Autodesk 辦公室。

**登入 Autodesk**

還沒有 Autodesk 的用戶 ID 嗎？  
註冊又快又簡單！  
[立即建立用戶 ID](#)

用戶 ID  
密碼

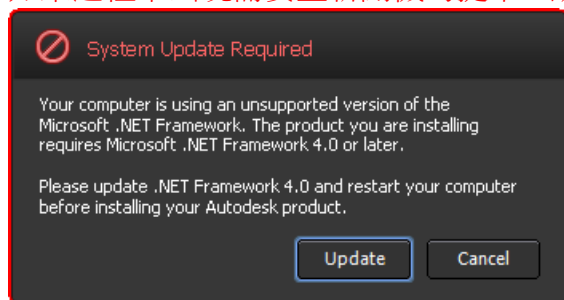
請記住我  
[忘了用戶 ID 嗎？](#)  
[忘了密碼嗎？](#)

**登入**

## 附件～安裝 .NET Framework 4.0

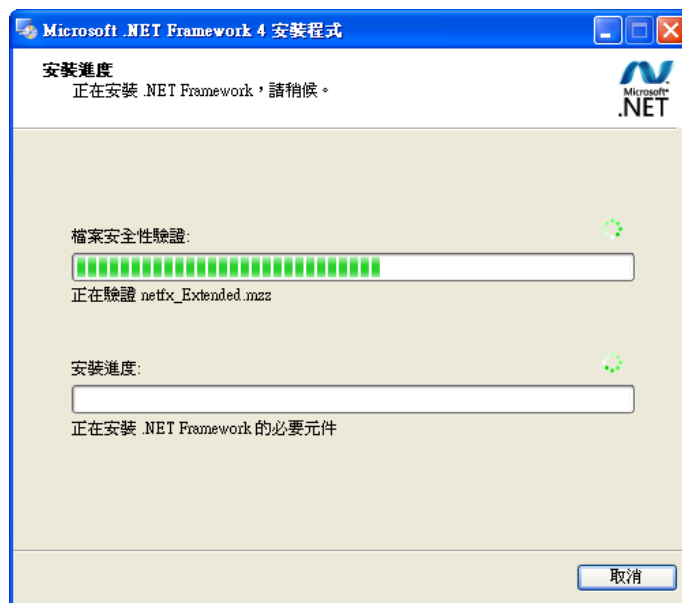
當您看到下列畫面，請選擇 “Update”

如果過程中出現需要重新開機的提示，請先不予理會，待安裝 .NET Framework 4.0 完成後再重新開機



更新過程畫面如下：

請勾選 “我已閱讀並…” 後按下 “安裝” 鍵



.NET Framework 4 安裝完成後，請重新開機後再回第一頁重新安裝產品

