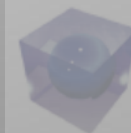


DraftSight 網路版下載與安裝

2021 版

在安裝任何Solidwork網路版產品的用戶端之前
您必須在內網完成至少一台授權主機
SolidNetWork License Manager(簡稱SNL)
的安裝與規畫!!!



安裝程式下載

如果您購買的是網路版，需要下載兩個安裝程式：

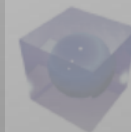
1. SNL網路授權管理程式 _ 用於建立授權管理主機
2. DraftSight安裝程式 _ 用於用戶端

您可以通過[Solidworks使用者平台](#)或下方連結下載安裝程式

- 點選[這裡下載SNL2021網路授權管理程式](#)

※ SNL系統需求：Windows 10、Windows Server 2016、Windows Server 2019

- 點選[這裡進入DraftSight](#)安裝程式下載頁面



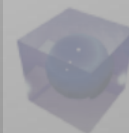
系統需求

- 最低要求：
- 64 位元版：Microsoft® Windows® 10 (搭載最新更新和 Service Pack)
請注意！Windows 7 已不在2021版產品的系統支援清單中
- 32 位元版：2021版本不支援32位元系統
- Intel® Core™ 2 Duo 或 AMD® Athlon™ X2 雙核心處理器
- 1.5 GB 可用磁碟空間 (視安裝的附屬應用程式而定)
- 2 GB 以上記憶體
- 支援 OpenGL 1.4 版的 3D 圖形加速卡(獨立顯卡)
- 1280 x 768 像素解析度螢幕

- 建議規格：
- 64 位元版：Microsoft Windows Windows 10 (搭載最新更新和 Service Pack)
- Intel Core i5 處理器、AMD Athlon/Phenom™ x4 處理器或更佳
- 1.5GB 可用磁碟空間 (視安裝的附屬應用程式而定)
- 8GB 以上記憶體
- 支援 OpenGL 3.2 版或更佳的 3D 圖形加速卡(獨立顯卡)
- 1920 x 1080 以上解析度之螢幕(Full HD)

滾輪滑鼠(或3D 滑鼠)及網路皆為必備

※ 為了避免日後找不到主機的情形，SNL主機請使用固定IP



協勤資訊有限公司
Concord Tech Co., Ltd

DraftSight 網路授權主機

SNL網路授權管理器_I 安裝參考資料

SNL主機名稱請勿使用中文，且須使用固定IP

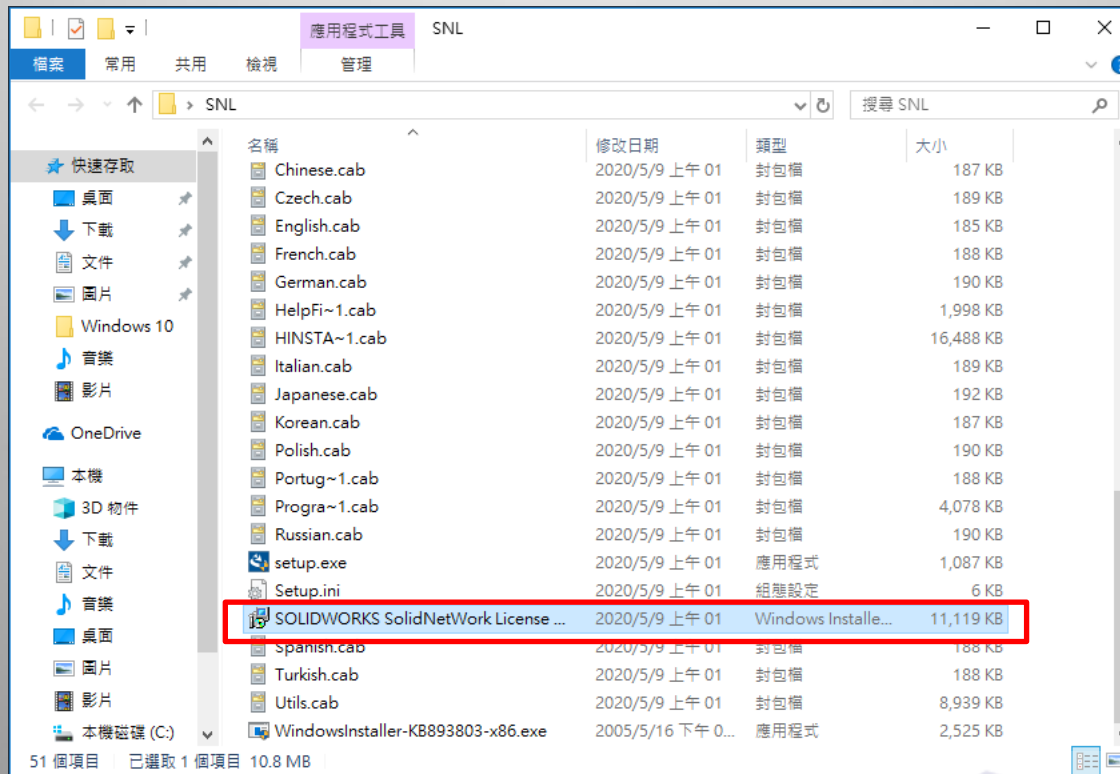
網路許可需通過網路取得，無論內網或外點連回使用，皆需在使用者電腦可以訪問(連線)至許可主機的情況下才能使用。



協勤資訊有限公司
Concord Tech Co., Ltd

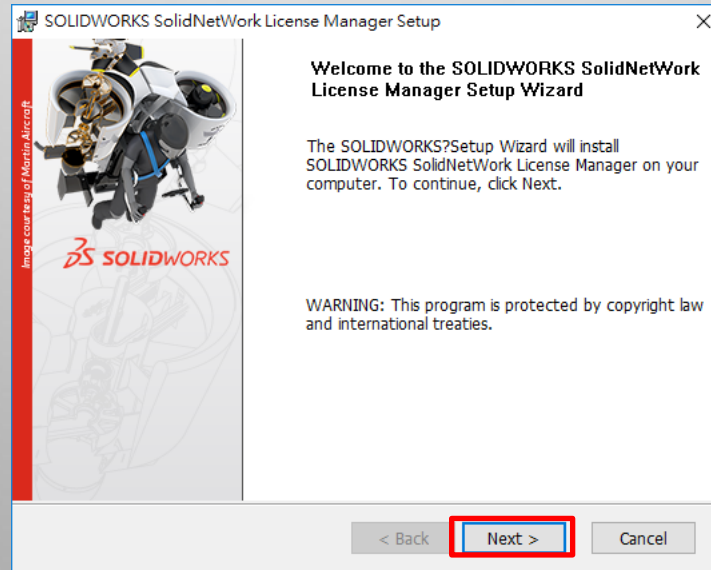
下載SNL授權管理安裝程式

- [登入官網](#)下載SNL安裝程式，或[點這裡下載](#)
- 解壓縮後，找到並執行SolidNetWork License Manager.msi程式



SNL安裝畫面_01

- 歡迎畫面：直接點選Next進入下一畫面



SNL安裝畫面_02

- 輸入序號畫面：請於空白處填入您產品的軟體序號
- 點選Next進入下一畫面

SOLIDWORKS SolidNetWork License Manager Setup

License Information

SOLIDWORKS SolidNetWork License Information

Enter your SolidNetWork Serial Number(s) here:

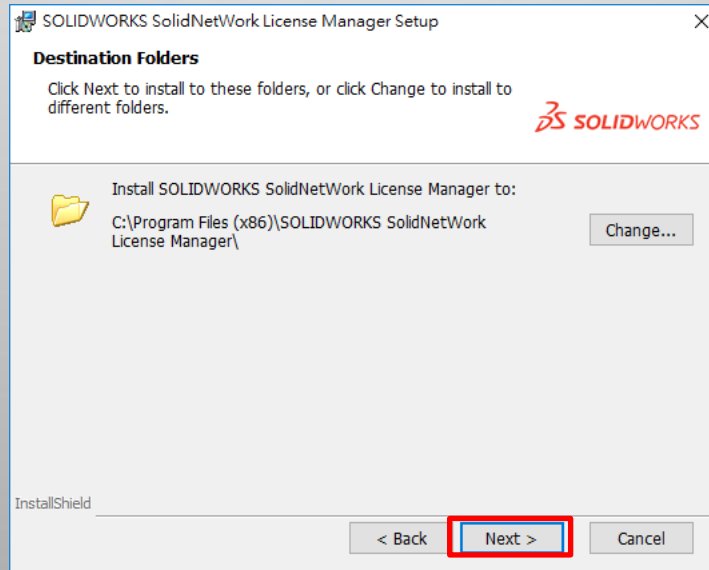
Hints: Multiple serial numbers can be entered by separating them with commas. For example: You may enter SOLIDWORKS, PDM, and/or Simulation SolidNetWork serial numbers separated by commas.

InstallShield

< Back Next > Cancel

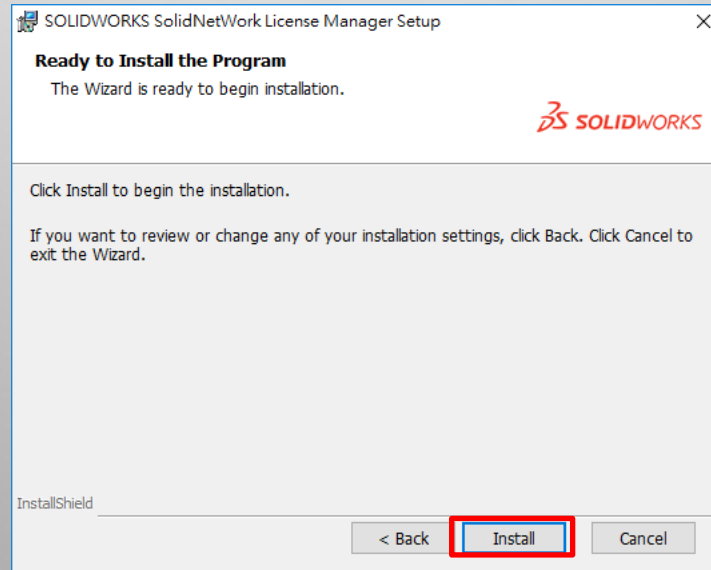
SNL安裝畫面_03

- 程式安裝路徑
- 建議不做修改，直接點選Next進入下一畫面



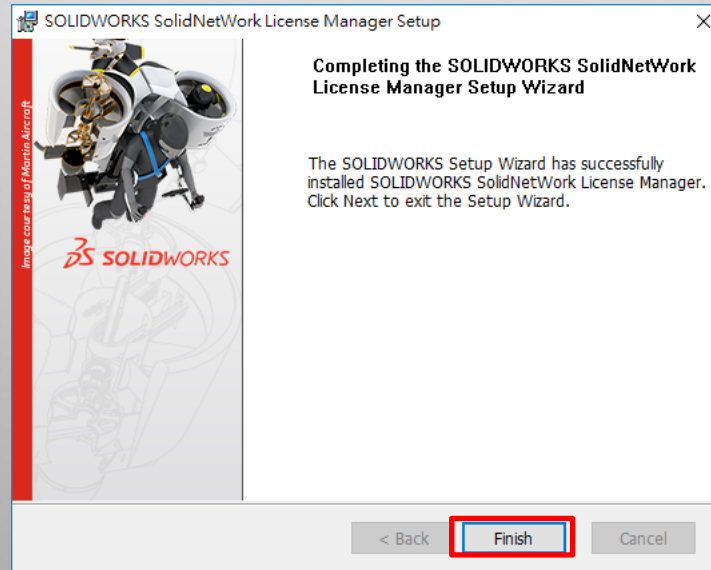
SNL安裝畫面_04

- 開始安裝
- 點選Install開始安裝



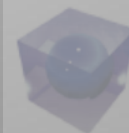
SNL安裝畫面_05

- 安裝完成畫面
- 點選 Finish 結束並關閉安裝程序



DraftSight 網路授權主機

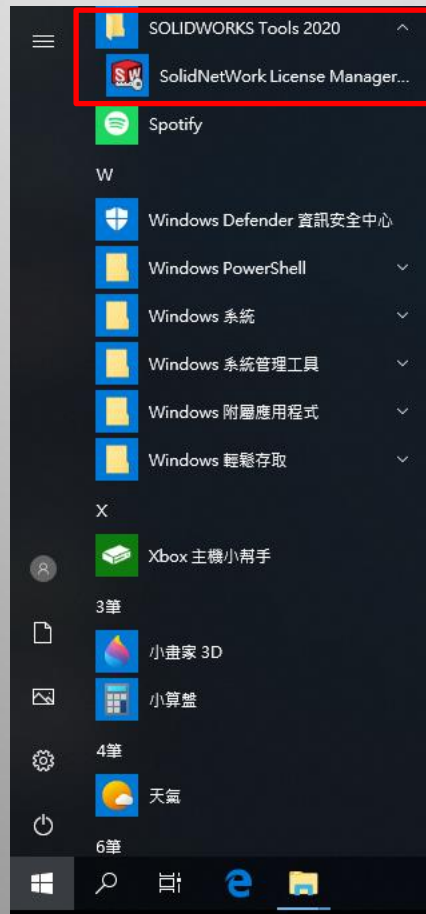
SNL網路授權管理器_II
申請授權



協勤資訊有限公司
Concord Tech Co., Ltd

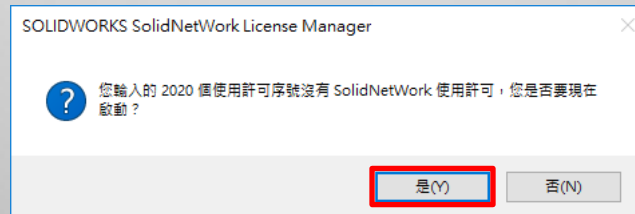
SNL管理程式位置

- 展開Windows程式集，找到並執行 SolidNetwork License Manager



申請授權畫面_01

- 第一次執行，會出現下面提示窗，請依提示完成啟動許可的程序
- 請按“是”繼續



申請授權畫面_02

- 檢視並確認授權主機資訊
- 這裡顯示該電腦之名稱與使用的連接埠號

(請注意！如有開啟或架設防火牆，務必請網管人員開通25734以及25735兩個連接埠)

SOLIDWORKS 產品啟動

SolidNetWork License 伺服器資訊

SolidNetWork License 伺服器資訊

在此伺服器上有正在使用的防火牆

電腦名稱: DESKTOP-7C8HJLD **電腦名稱請勿使用中文**

連接埠編號: 25734

檔案選項: 瀏覽 編輯

Vendor Daemon 連接埠編號: 25735

關於(A)... < 上一步(B) **下一步(N) >** 取消 說明



申請授權畫面_03

- 再次檢視並確認您的產品序號
- 啟動方式：
 - 如網際網路正常，建議選擇“自動在Internet上” (馬上就可以收到回覆)
 - 如為封閉網路環境，則選擇“手動經電子郵件” (通過可上網電腦寄發郵件申請)

SOLIDWORKS 產品啟動

啟動/停用您的 SOLIDWORKS 產品

要啟動您的 SOLIDWORKS 產品，您必須向 SOLIDWORKS 要求一個使用許可授權碼。啟動精靈將幫助您收集所需的資訊以啟動您的產品。

序號#:

選擇全部 1

取消選擇全部

您要如何啟動？

自動在 Internet 上 (建議使用) 2

手動經電子郵件

聯絡資訊 (必填的)：

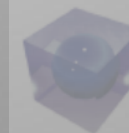
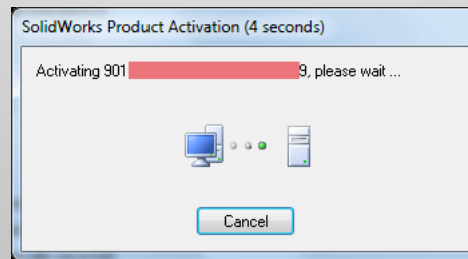
電子郵件： ming@ctc.com.tw 3

我們尊重您的隱私。若要瞭解 DS SolidWorks Corporation 如何保護您的隱私，請檢閱我們的 [隱私政策](#)。

關於(A)... < 上一步(P) 下一步(N) > 4 取消 說明

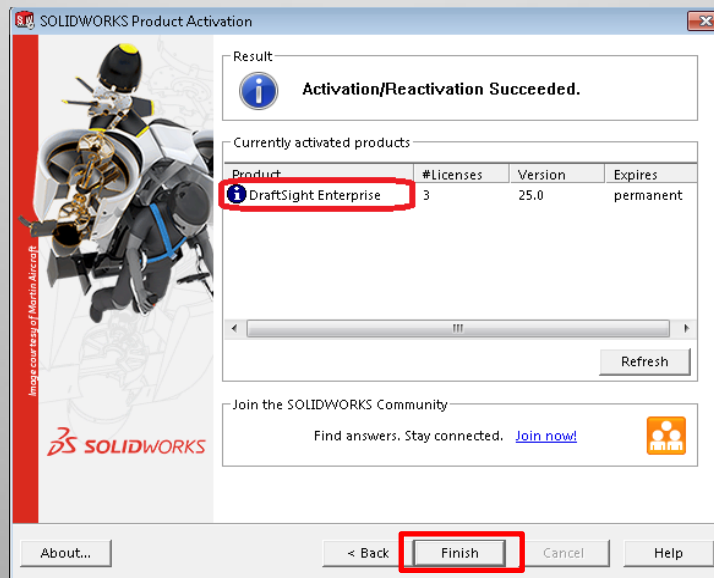
申請授權畫面_04

- 選擇「自動在Internet上」：您會見到下列取得授權畫面
- 網路正常時，等待數秒即可取得授權

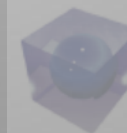


申請授權畫面_05

- 授權成功畫面：可看到您的產品名稱、套數、版本...等資訊
- 按下「Finish(完成)」結束申請流程



完成此階段，就可以開始進行用戶端的安裝了



DraftSight 用戶端安裝

用戶端安裝流程 及 注意事項



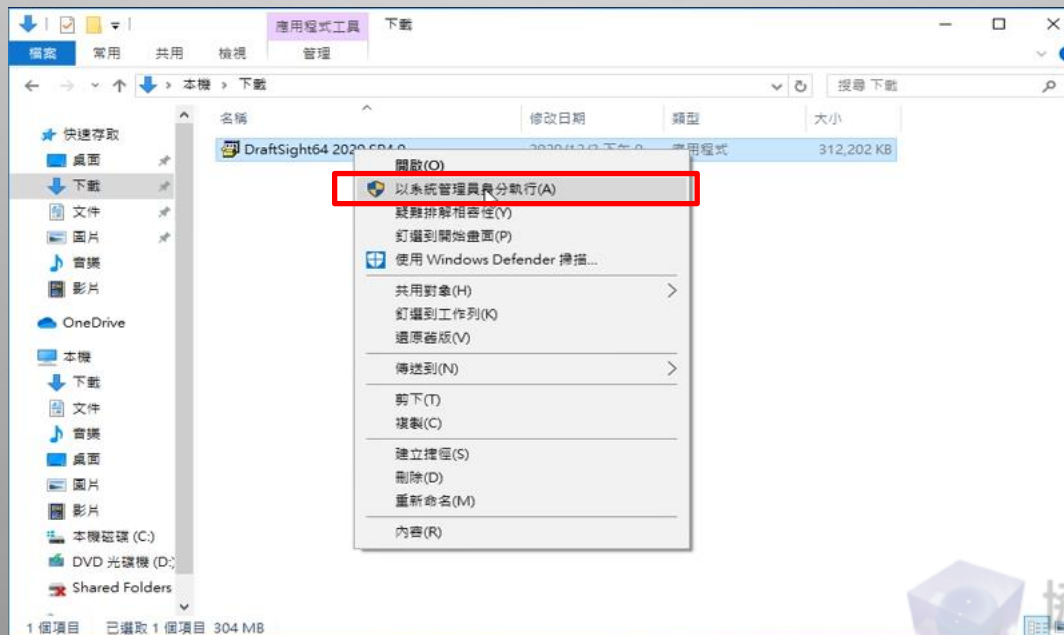
協勤資訊有限公司
Concord Tech Co., Ltd

安裝程式_用戶端_請先完成SNL主機的安裝與啟用

完成DraftSight安裝程式的下載後，雙擊安裝程式即可進行安裝

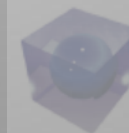
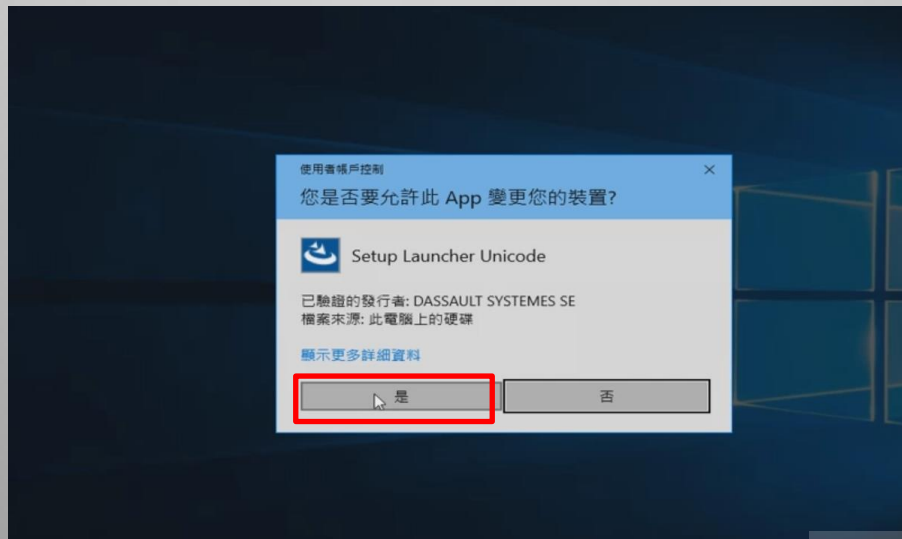
注意事項：安裝軟體時，建議以下列方式進行安裝，可降低出現問題的機率

- **停用防毒軟體**：部分防毒軟體過於敏感，影響資料寫入，導致安裝失敗。
- **使用系統管理員權限進行安裝**：如下圖，在安裝程式上按下滑鼠右鍵，選擇「以系統管理原身分執行」。



安裝程式_用戶端

如安裝過程出現「使用者帳戶控制」視窗
請選擇「是」即可繼續安裝。



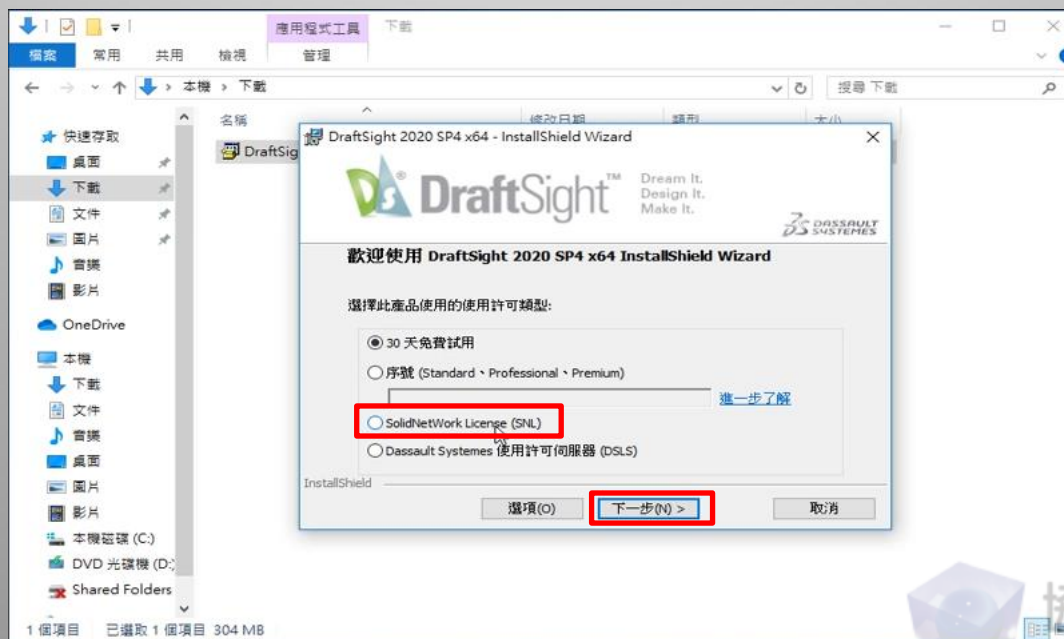
安裝程式_用戶端

選擇授權模式：

1. 30天免費試用：如果只是試用，請選擇此選項。
2. 序號：如為單機版產品，請輸入序號，稍後再完成啟用。
3. 網路授權_1：SNL 許可，DraftSight Enterprise 網路版請選擇此授權模式。
4. 網路授權_2：DSLS許可，達梭部分產品採用此授權模式。

確認模式後，請點選「下一步」繼續

※ 請注意！授權模式無法切換，如需變更授權模式(例如：試用 -> 網路版)，需移除重裝用戶端。



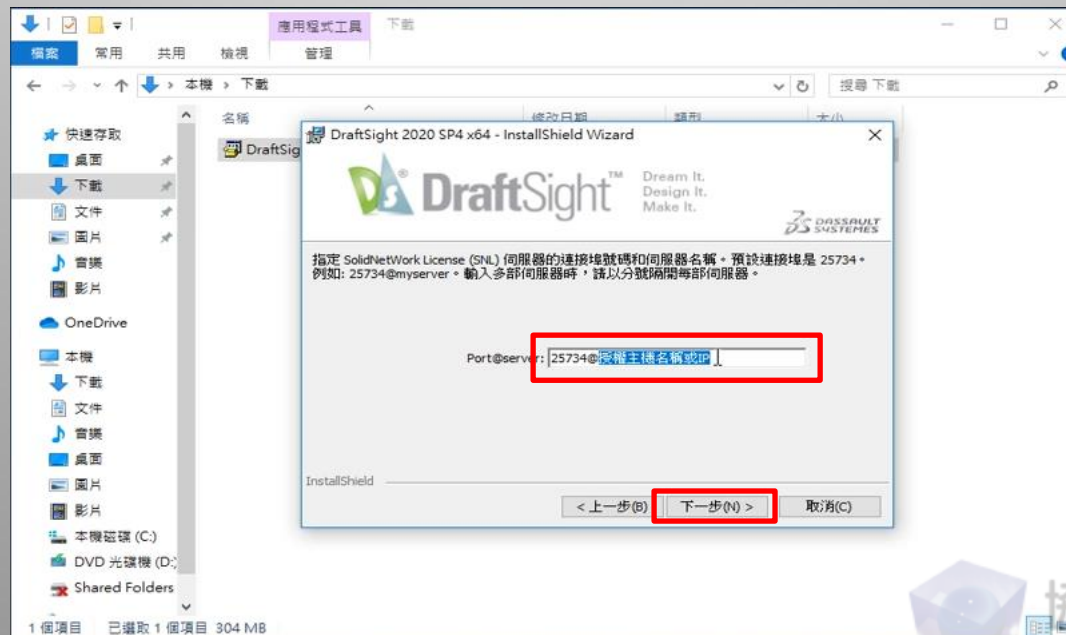
安裝程式_用戶端

伺服器位址：選擇SNL授權模式時，需要填寫您的主機資訊
之後執行DraftSight時，會向該主機索取使用許可

輸入格式(擇一使用即可)：“連接埠@主機名”或“連接埠@IP位址”，範例如下：

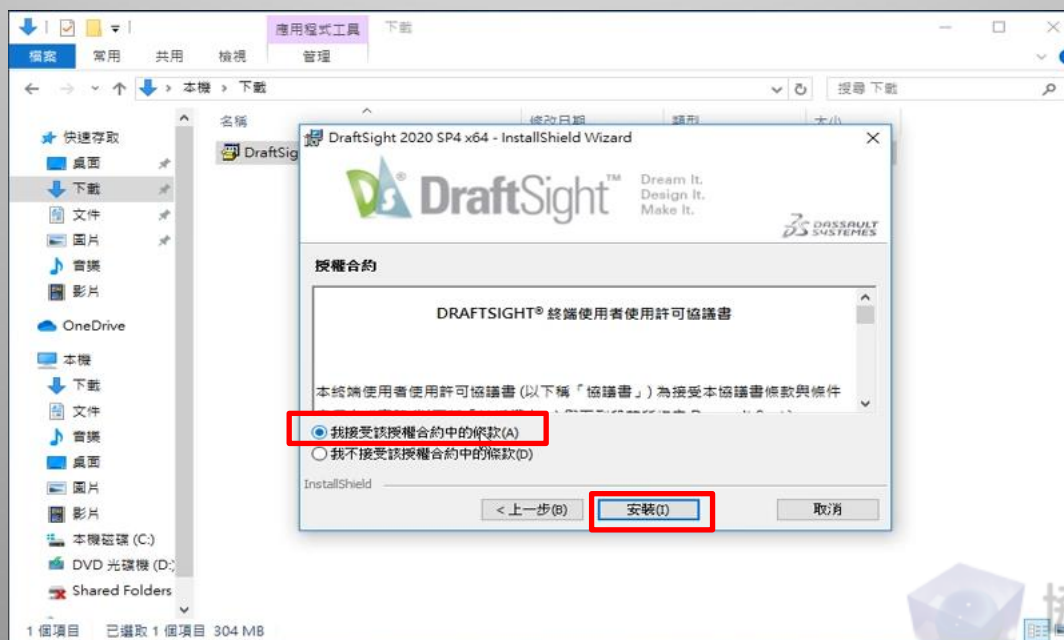
25734@ServerName 電腦名稱請勿使用中文

25734@192.168.10.100 假設SNL主機之IP為192.168.10.100



安裝程式_用戶端

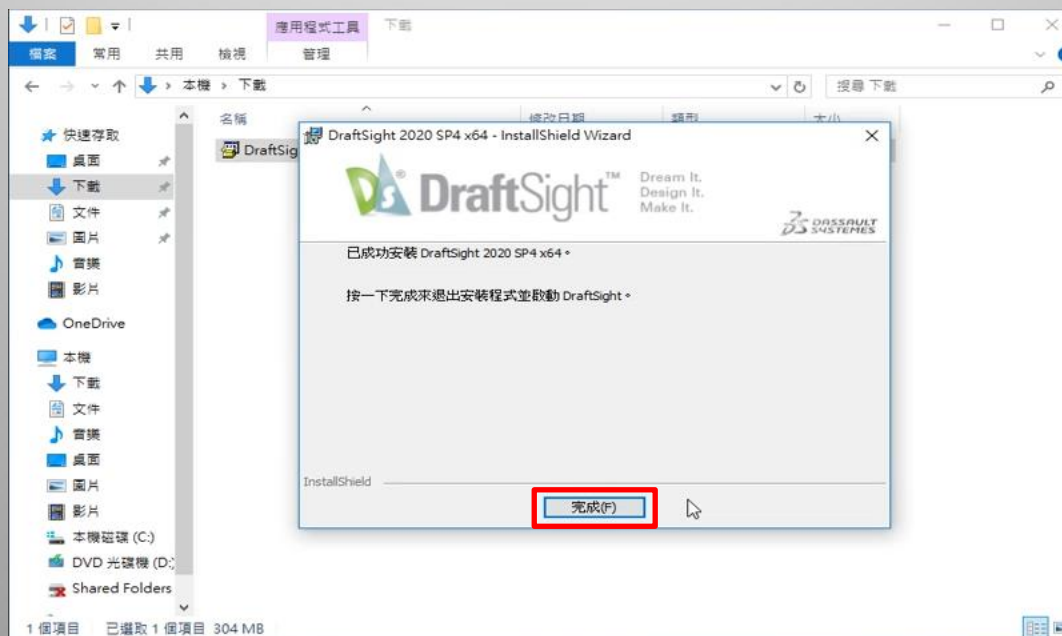
授權合約：選擇我接受該授權合約中的條款後，再點選「安裝」。



安裝程式_用戶端

安裝成功：見到此畫面，表示您已完成 DraftSight 軟體的安裝
點選「完成」後，會自動執行 DraftSight 軟體

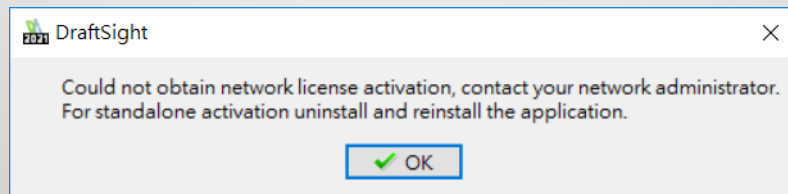
即可開始使用您的新工具!!



異常問題與建議排除方法

Q：執行程式後，長時間停在DraftSight LOGO畫面

或出現“ Could not obtain network license activation...(無法取得網路使用許可...)” 提示(如下圖)



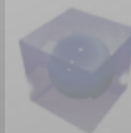
A：網路問題：請先檢查用戶端與許可主機之間的網路是否正常

再檢查許可主機端的防火牆設定是否正確

[連結：如何恢復預設環境？](#)

[連結：安裝後無法使用，執行後出現閃屏，或LOGO出現幾秒後消失...](#)

更多相關QA資源請見 [協勤資訊DraftSight 討論區](#)



協勤資訊有限公司
Concord Tech Co., Ltd