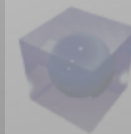


Solidworks 使用者管理平台

管理及查詢公司註冊產品



協勤資訊有限公司
Concord Tech Co., Ltd

Solidworks 使用者管理平台

[使用者平台](#)主要供管理者檢查既有授權以及下載產品安裝檔之用

畫面右上方可以切換介面語系(預設為英文介面)

如果之前沒有申請過帳號，請先點選畫面中的「創建SOLIDWORKS號」

SOLIDWORKS

一個帳戶的所有 SOLIDWORKS

在SolidWorks的ID，您可以訪問廣泛的資源和內容。

電子郵件地址:

密碼:

記住我的資料

[忘記密碼?](#)

[瞭解加入我們社群的好處](#)

繁體中文
English
Français
Español
Deutsch
Italiano
简体中文
繁體中文
日本語
Русский
한국어
Português
Türkçe
Čeština
Nederlands
Polski

3D
V+R
3DEXPERIENCE®



Solidworks 使用者管理平台_創建

請輸入您的電子郵件信箱(為日後登入平台的帳號)

- 如尚未購買產品，請選擇“我不是SolidWorks客戶...”後點選“下一個”
- 如已購買產品，請選擇“我是 Solidworks客戶，我有Solidworks序號”並於序列號欄位輸入您的產品序號

繁體中文

建立 SolidWorks 線上帳戶
電子郵件與帳戶類型 > 公司 > 設定檔 > 完成

* 電子郵件地址 請輸入您的電子郵件信箱

我不是 SolidWorks 客戶，或者我沒有 SolidWorks 序號

我是 SolidWorks 客戶，我有 SolidWorks 序號

序列號 如果已購買產品，請在此輸入您的產品序號

下一個 > 取消

注意：請使用這些頁面上的導覽按鈕。請勿使用標準的瀏覽器導覽按鈕。
若要註冊或新增其他產品至您的帳戶，請參閱 [Solidworks Customer Portal](#) 的註冊我的產品。

©2021 Dassault Systèmes SolidWorks Corp.
使用條款 | 隱私權原則 | 防制盜用 |

協勤資訊有限公司
Concord Tech Co., Ltd

Solidworks 使用者管理平台_創建

填寫公司基本資料

所有 * 紅色星號皆為必填欄位

並於表格最下方勾選“我已閱讀並同意隱私權政策”後，點選“下一個”
到這裡就完成帳號的建立了

建立 SolidWorks 線上帳戶
電子郵件與帳戶類型 > 公司 > 設定檔 > 完成

*公司或機構

*地址1

地址2

*城市

*國家地區

州

郵遞區號

< 返回 下一個 > 取消

注意: 請使用這些頁面上的導覽按鈕, 請勿使用標準的瀏覽器導覽按鈕。



協勤資訊有限公司

Concord Tech Co., Ltd

Solidworks 使用者管理平台_創建

填寫個人基本資料

所有 * 紅色星號皆為必填欄位

建立 SolidWorks 線上帳戶
電子郵件與帳戶類型 > 公司 > 設定檔 > 完成

* 名字

* 姓氏

* 電話號碼
+886

電子郵件地址
cw01@ctc.com.tw

* 密碼

* 重新輸入密碼

不要寄送使用者群組、網路研討會和事件資訊

不要寄送 SolidWorks Express

不要打電話給我

不要寄送郵遞信件

輸出資格要求，請確認：

我不是美國禁止技術資訊出口往國家政府，例如 (截至 2009 年 12 月 30 日)：古巴、伊朗、北韓、蘇丹、敘利亞的公民、國民或居民，亦未受其管轄。

我不會下載或以其他方式直接、間接出口或轉出口軟體給上述禁運國家，包括這些國家的公民、國民或居民。

我未列入美國財政部的特別指定國民、特別指定恐怖份子、特別指定毒品走私販名單，也未列入美國商務部拒絕往來名單。



Solidworks 使用者管理平台

登入後的畫面：最上方可以見到合約有效期
可能比較常用的功能：我的產品、註冊、下載

切換回主頁時，請盡量使用畫面右上方的小房子

The screenshot displays the SolidWorks user management platform interface. At the top, there is a navigation bar with the SolidWorks logo, a search bar, and a home icon (a small house) highlighted with a red box. Below the navigation bar, the main content area is divided into several sections:

- 歡迎使用 Hung Mingwei, CONCORD TECH CO LTD**: A welcome message with the user's name and company, and the contract expiration date (2021年1月12日 04:04:03, 訂閱合約有效期至 12/31/2025). This section is highlighted with a red box.
- 我的支援**: A section for support, containing links for 知識庫, 功能增強的要求 (僅限英文), 我的 SR (服務請求), 我的 SPR (缺陷), 我的功能增強的要求 (僅限英文), 已修正 SPR 清單, and API 支援.
- 參考**: A section for references, containing links for 系統需求, 硬體和圖形卡, 註冊和啟動, 管理指南, 學習資源, and CAD Admin Dashboard.
- SolidWorks 新聞**: A section for news, containing links for SOLIDWORKS 2021 SP2.0 EV (Early Visibility), SOLIDWORKS 2021 SP1, 3DEXPERIENCE Marketplace add-in for DraftSight 6.29.348, and 3DEXPERIENCE Marketplace add-in 6.29.347.
- 流行的解決方案**: A section for popular solutions, containing links for SOLIDWORKS Support Monthly News - December 2020, November 2020, September 2020, and August 2020.
- 我的產品**: A section for products, containing a link for 註冊我的產品. This section is highlighted with a red box.
- 下載**: A section for downloads, containing a link for 下載與更新.
- 社群**: A section for community, containing a link for 討論區.
- My VAR (Value Added Reseller)**: A section for the user's Value Added Reseller, containing a link for 我的 VAR (Value Added Reseller).

On the left side, there is a sidebar with navigation options: 快速連結 (Quick Links) and SOLIDWORKS 連結 (SOLIDWORKS Links). The sidebar includes links for 開啟服務要求, 我的資料, 技術支援, CAD Admin Dashboard, SOLIDWORKS Composer, SOLIDWORKS Visualize, 聯絡我們, 公司資訊, Facebook, Twitter, LinkedIn, and YouTube.