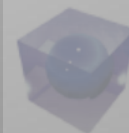


DraftSight 網路授權主機

SNL網路授權管理器_III
設定、管理參考資料



協勤資訊有限公司
Concord Tech Co., Ltd

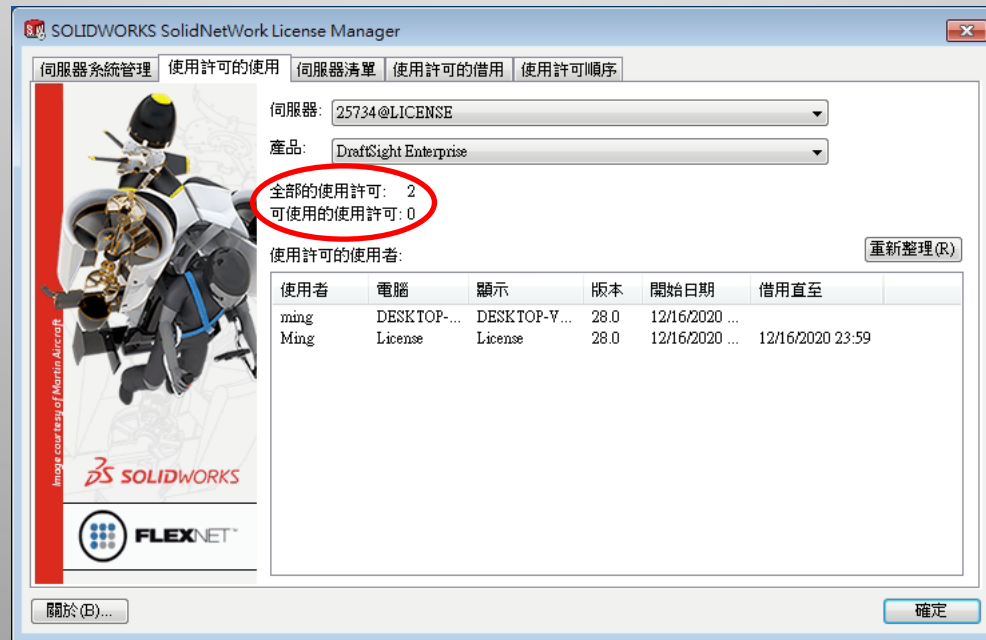
授權管理程式介面_伺服器系統管理

- 系統管理畫面：檢視許可伺服器狀態(開始、停止)、檢視日誌



授權管理程式介面_使用許可介面

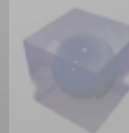
- 顯示「伺服器名稱」、「產品」、「許可數」資訊
- 檢視當前使用許可(包含借出許可)的使用者、電腦資訊



如上圖紅框處，顯示全部許可以及可使用的許可數
當可使用的使用許可為 0，表示授權已分配完畢！

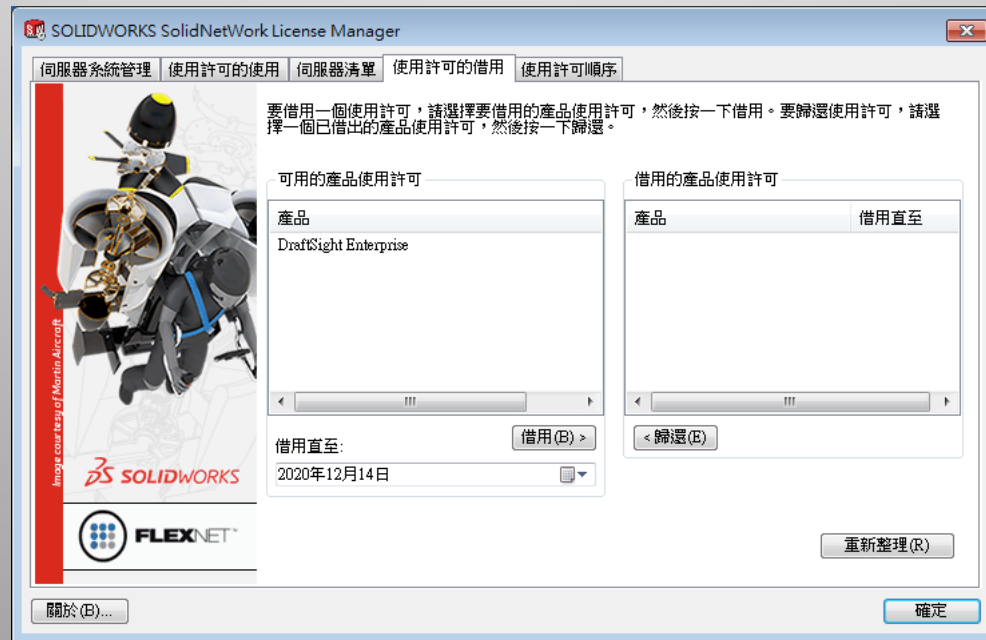
授權管理程式介面_授權管理程式主介面

- 顯示許可服務器資訊，如有多部服務器，亦可在此添加、管理。



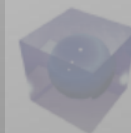
授權管理程式介面_使用許可的借用

- [此功能請參考授權借用篇](#)



DraftSight 授權借用

用戶端外借授權流程 及 注意事項



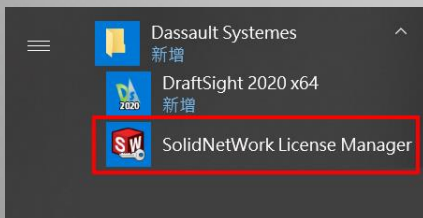
協勤資訊有限公司
Concord Tech Co., Ltd

外借授權_用戶端

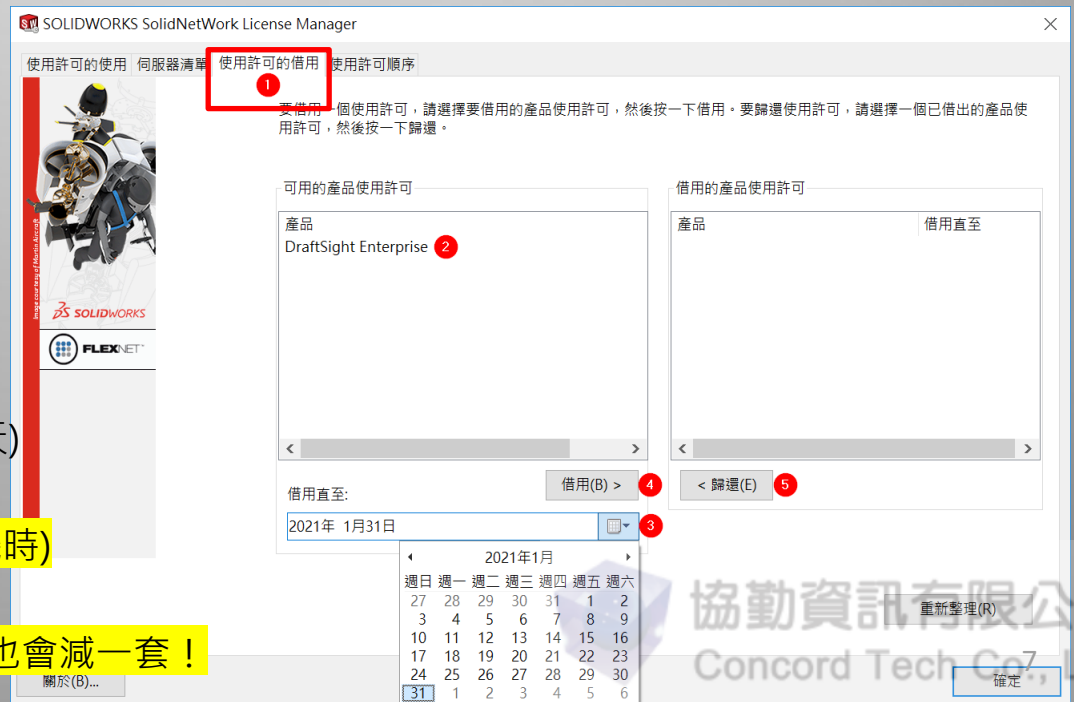
特殊情況下，用戶需要將授權外借一段時間以便使用，例如：

1. 臨時外出與業主溝通時
2. 進入無對外網路之場域時
3. 未架設VPN環境之外點，無法連回公司獲取授權時

在程式集找到SolidNetWork License Manager並執行(注意！安裝為試用版或單機版無此功能！)



1. 點選“使用許可的借用”
2. 點選欲借用之“產品”
3. 選擇“日曆”選擇到期日(最長30天)
4. 點選“借用”
5. 可提前“歸還”(可連線至授權主機時)

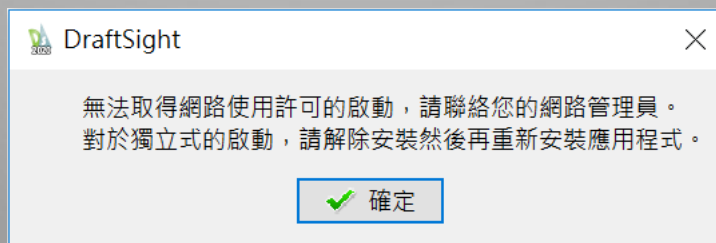


注意！外借一套，網路主機可用授權數也會減一套！

用戶端顯示「無法取得網路使用許可...」的檢查與解決方法

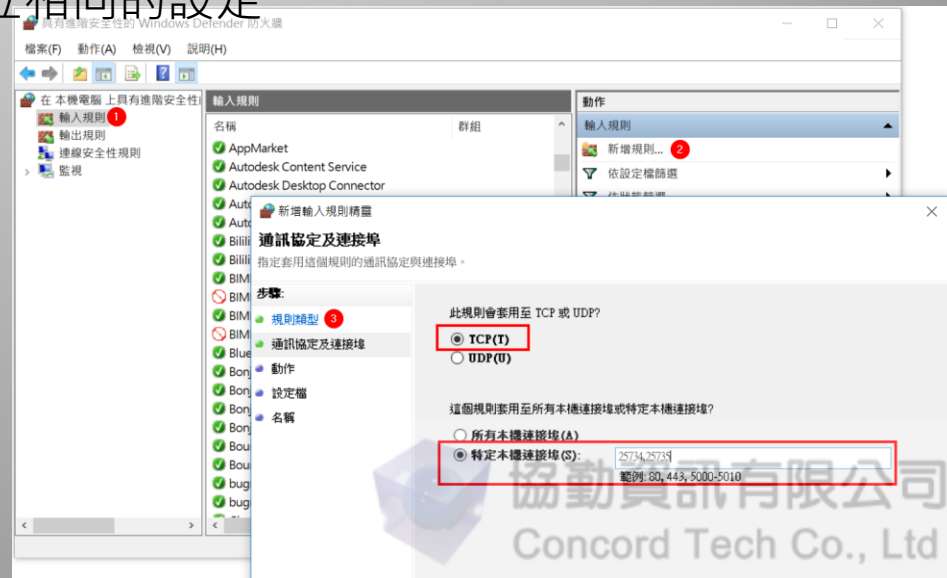
原則上，完成SNL網路授權程式的安裝與設定後，用戶端即可使用網路版產品
如果用戶端無法取得授權(如下附圖)，請依序參考下列步驟進行問題排除

- 確認授權許可主機有開機
- 由SNL授權許可程式檢查 [服務是否正確啟動](#)？[授權數是否用完](#)？
- 用戶端與伺服端的網路連線是否正常
 - 可於 MSDOS(執行->cmd) 模式執行 PING ServerName(或IP)，測試有無回應
- 用戶端與伺服端的系統時間必須一致
 - 至少 年/月/日 要一致
- **是否有軟體、硬體防火牆阻隔用戶端與伺服端~最常遇到的狀況**
 - 請先嘗試停用「軟體防火牆」(作業系統、防毒、防火牆軟體...) 或「硬體防火牆」
如停用後用戶端可正常使用，請檢查並開通 **25734** 與 **25735** 兩個通訊埠
相關設定請貴司網管人員協助



補充資料：如何設定Windows的防火牆以使用SNL服務？

- 1.在授權管理主機(Windows作業系統)的搜尋列輸入「防火牆」，選擇具有進階安全性的Windows防火牆(或Windows Defender防火牆)
- 2.左選單選擇「輸入規則」，再於右側動作窗點選「新增規則」
- 3.規則類型選擇「連接埠」後點選下一步
- 4.選擇TCP，特定本機連接埠欄位輸入「25734,25735」後點選「下一步」
- 5.動作(執行動作)畫面，請選擇「允許連線」後點選「下一步」
- 6.設定檔畫面，選擇「網域、私人、公用」後點選「下一步」
- 7.為該規則定義一個名稱，例如：SNL Ports後點選「完成」
- 8.如果仍有問題，請於「輸出規則」建立相同的設定



補充資料：如何設定其他類型的防火牆？

由於軟式防火牆(防毒產品自帶)以及硬體防火牆品牌眾多，設定界面、方式不一，這部分須請公司網管人員協助設定、測試。

