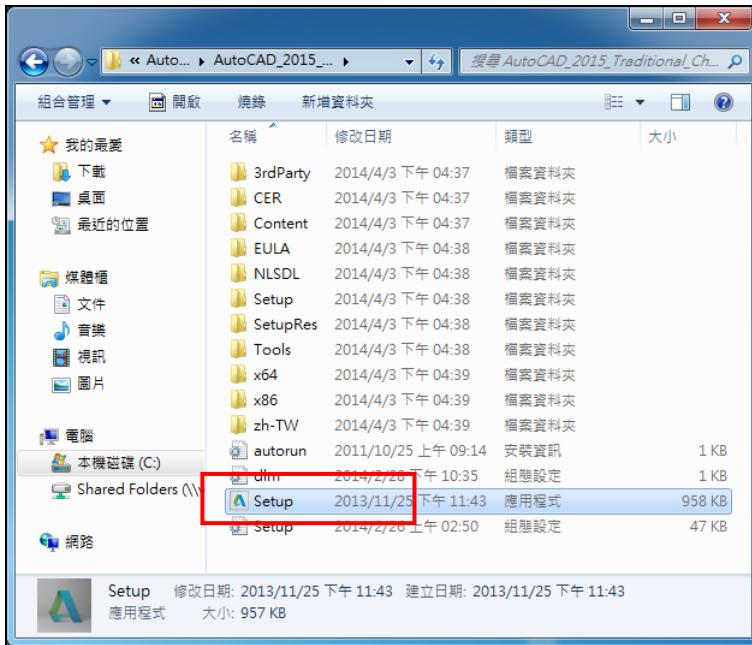


AutoCAD 2015 繁中版 安裝流程說明

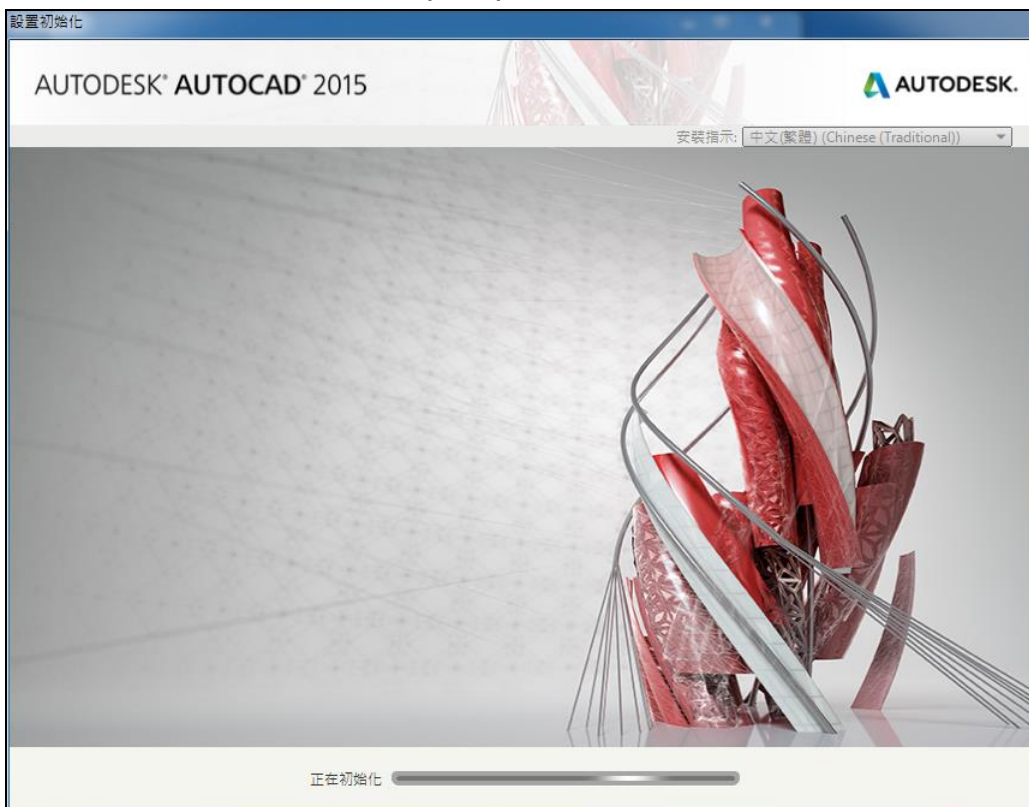
Step1

通過檔案總管找到安裝媒體下的 Setup.exe (如圖一所示)，雙擊兩下進入安裝程序。



(圖一)

中間會有一段設置初始化過程(圖二)，請耐心等待



(圖二)

Step2

安裝主畫面如下(圖三)



(圖三)

功能說明：

一般單機版安裝：請直接點選右側的“安裝”進入安裝程序。

建立部署：適用於大量安裝時使用，以減少MIS管理上的負擔，但是會占用較多伺服器硬碟空間。

安裝工具和公用程式：此選項可安裝網路版授權管理工具程式、軟體管理程式...等小工具(如果您的授權為網路版，必須先通過此選項安裝授權管理工具程式~LMTOOLS)



建立部署畫面



安裝工具程式畫面

Step03

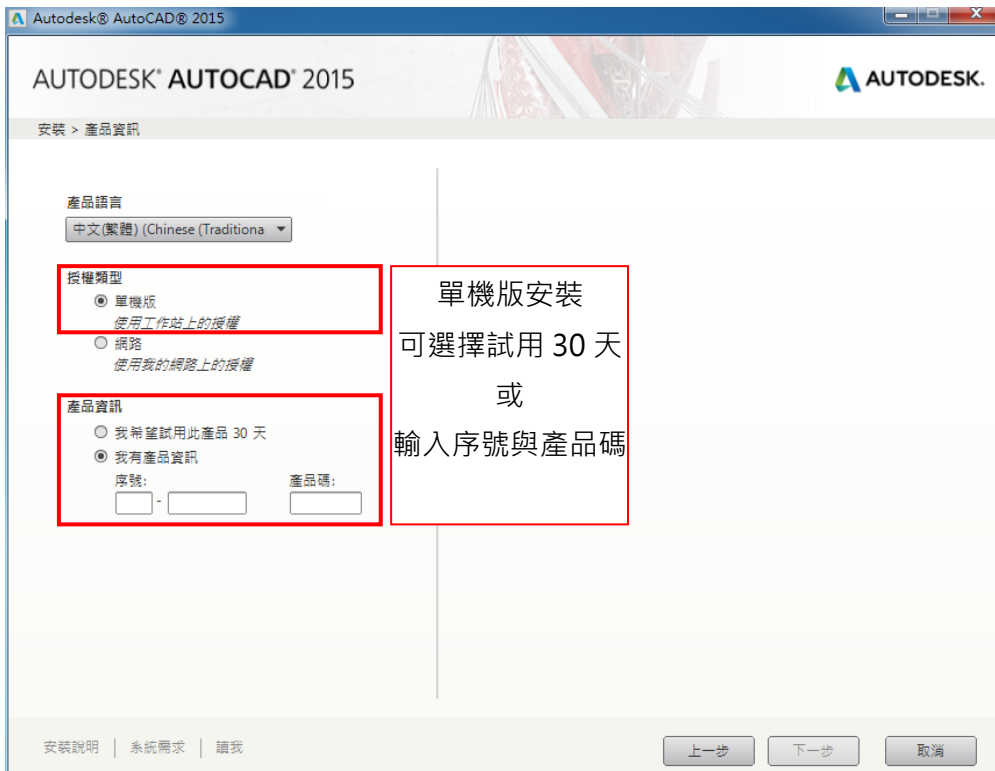
授權合約(圖四)：授權合約主要在描述軟體使用之權責。必須點選[我同意]才能點選[下一步]。



(圖四)

Step04

產品資訊：顯示軟體『授權類型』與『產品資訊』，請依您採購的產品選擇『單機版』或『網路版』



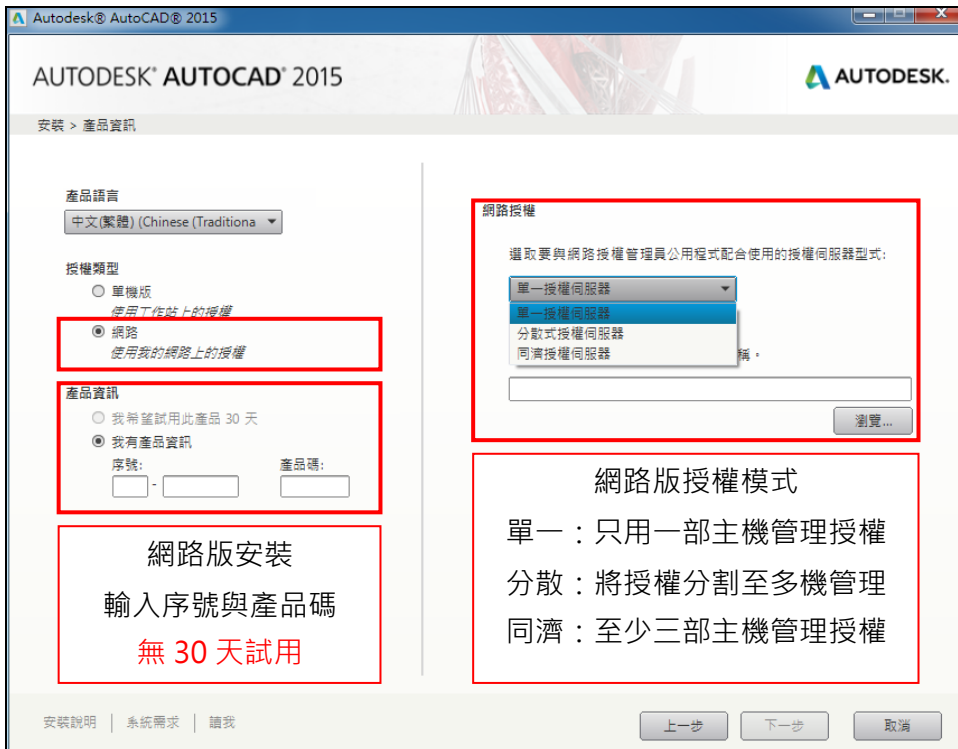
(圖五)

單機版 (如圖五)：

直接輸入『軟體序號』與『產品碼』(請參考外盒黃色標籤，輸入正確會顯示綠色勾，錯誤會顯示紅色叉)

網路版 (如圖六) :

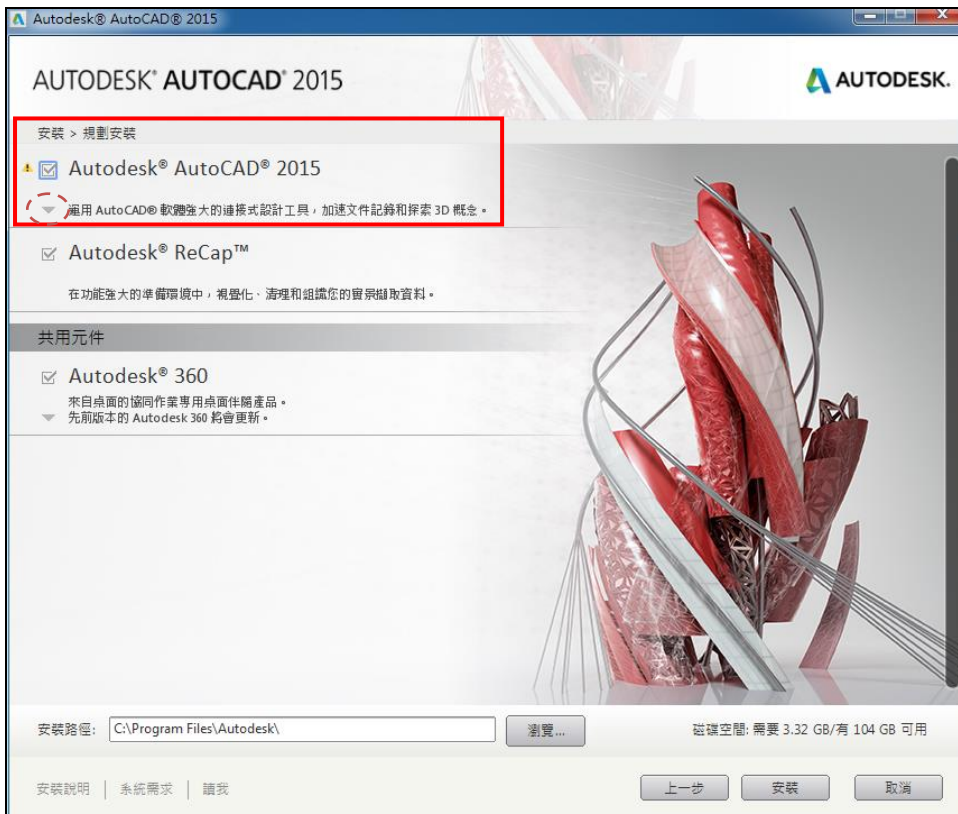
選擇網路版本，除了『軟體序號』與『產品碼』為必填欄位外，右側會顯示網路授權模式：單一伺服器、分散式伺服器、同濟伺服器，請依您的環境及需求選用，但不論選擇哪一種，都必須填寫『授權伺服器的主機名稱』。



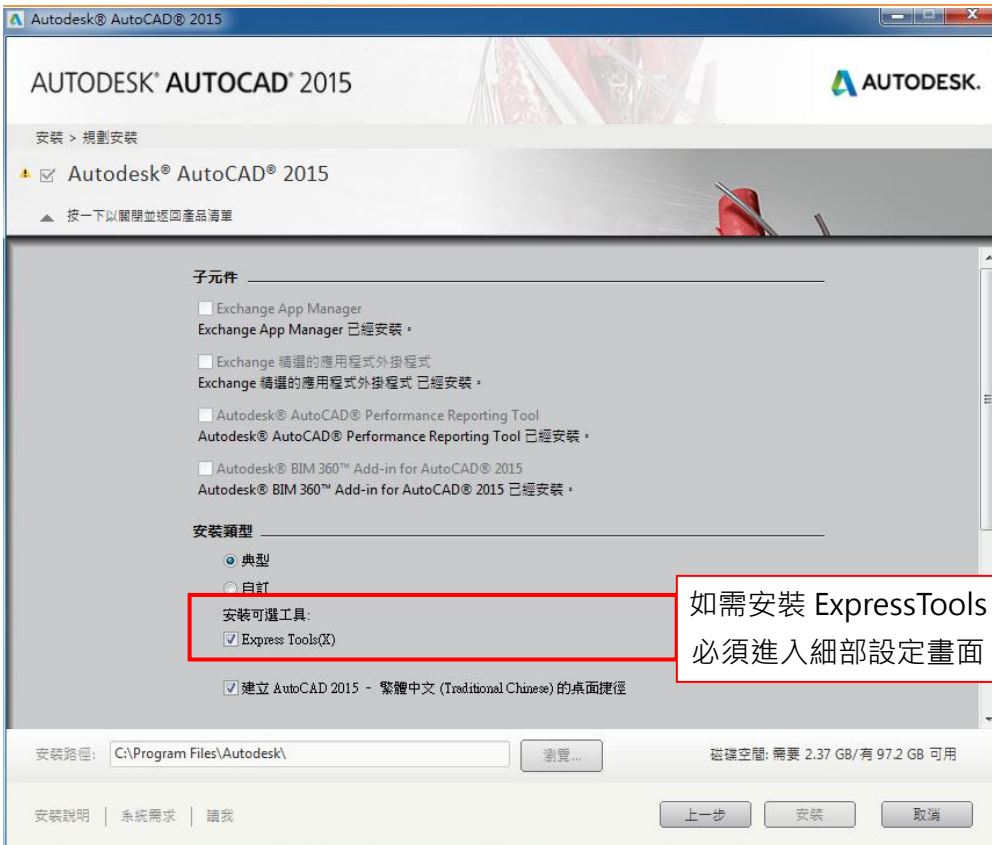
(圖六)

Step05

安裝產品清單：請選擇您希望安裝的產品，如果有特別需求，可以點選 ▼ 進入細部設定畫面(圖八)



(圖七)



(圖八)

當完成細部設定後，點選▲按一下以關閉並返回產品清單將選單收起，點選[安裝]進入安裝程序

Step06

安裝過程畫面：畫面右下方會顯示目前剩餘安裝模組數以及總安裝模組數



Step07

安裝完成：綠色勾表示成功安裝如出現紅色叉則表示安裝失敗，點選ErrorLog可檢視錯誤報告

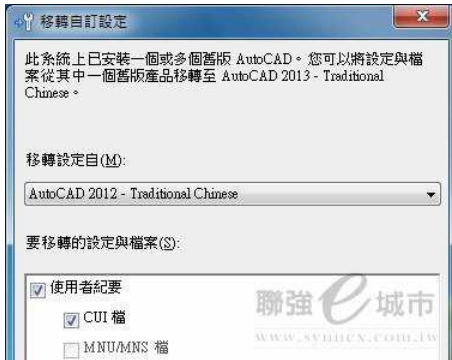


在桌面雙擊【AutoCAD 2015–繁體中文 (Traditional Chinese)】捷徑，執行繁中版的AutoCAD2015。如果您安裝過程選擇了30天試用，或是想先測試看看操作是否正常，請於此畫面點選『試用』繼續。如果您有合法序號且希望直接啟用產品，請於此畫面點選『啟用』。(請先連上網際網路)



※啟用畫面只出現於單機版安裝，網路版不會出現此畫面。

※ 如出現「**移轉自訂設定**」視窗，表示電腦曾安裝過舊版產品，為避免舊版設定影響新版運作，建議先選擇 **[取消]** 或直接關閉此視窗，您可以於日後再移轉所需之自訂設定。



接下來，只要在30天試用期內完成啟用程序，您就可以合法的使用AutoCAD 2015。

如線上啟用失敗(可能是電腦無法上網或您的網路無法與原廠認證主機連線)，您可以先使用 **[試用]** 模式進入軟體，隔天再進行啟用，如啟用仍顯示失敗，請利用可上網的電腦登入原廠註冊網頁，輸入 **[序號]**、**[請求碼]**，取得授權碼完成啟用程序。

[點這裡可連線Autodesk RegisterOnce 網站](#)

※維護合約客戶可直接使用Subscription Center網站的ID(通常為合約管理者的信箱)登入，不需額外建立新用戶ID。

※新客戶可點選**[立即建立用戶 ID]**，建立新的用戶ID。

※如不確定是否申請過用戶ID，可點擊**【忘了用戶ID 嗎？】**，然後輸入您提供給Autodesk或經銷商的E-mail電子郵件信箱查詢。