

AutoCAD 2013 單機版安裝說明

ACAD2013QIG_v1.0

1. 執行安裝精靈，點擊【安裝】。

※ 安裝前，點擊左下方的【系統需求】，確認電腦系統與硬體是否符合需求。



2. 確認授權合約後，選擇【我同意】，按【下一步】。



3. 選擇「產品語言」，「授權類型」請選擇【單機版】，然後輸入「產品序號」與「產品碼」，按【下一步】。



※ 如果出現下圖訊息，表示您的電腦系統未達產品的建議需求，可能無法達到最佳的軟體效能。



4. 點擊產品描述可以自訂安裝類型、工具或安裝 Service Pack。



5. 確認規劃完成後，按【安裝】。



6. 等待程式安裝。



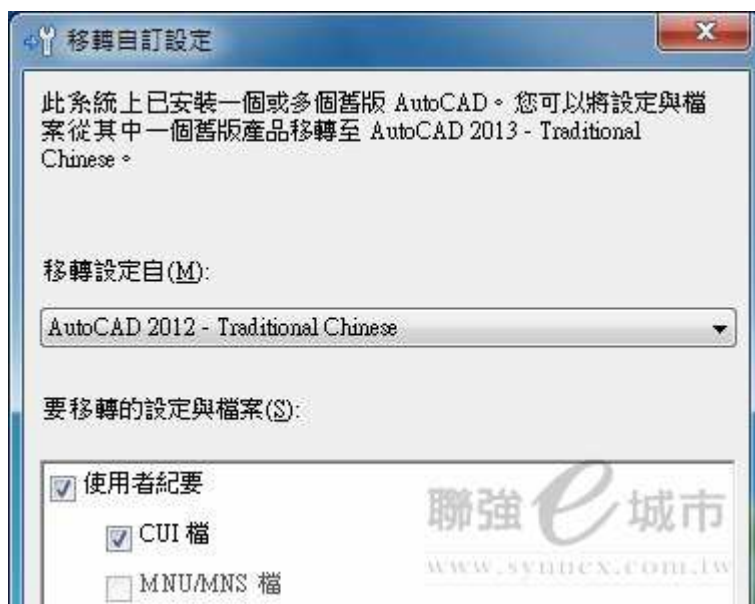
7. 按【完成】結束安裝程式。

※ 下圖訊息是提醒您，預設沒有安裝離線瀏覽的說明資源，必須上網才能查閱說明資源，點擊訊息中的連結可以造訪 Autodesk 網站取得離線使用的說明資源。

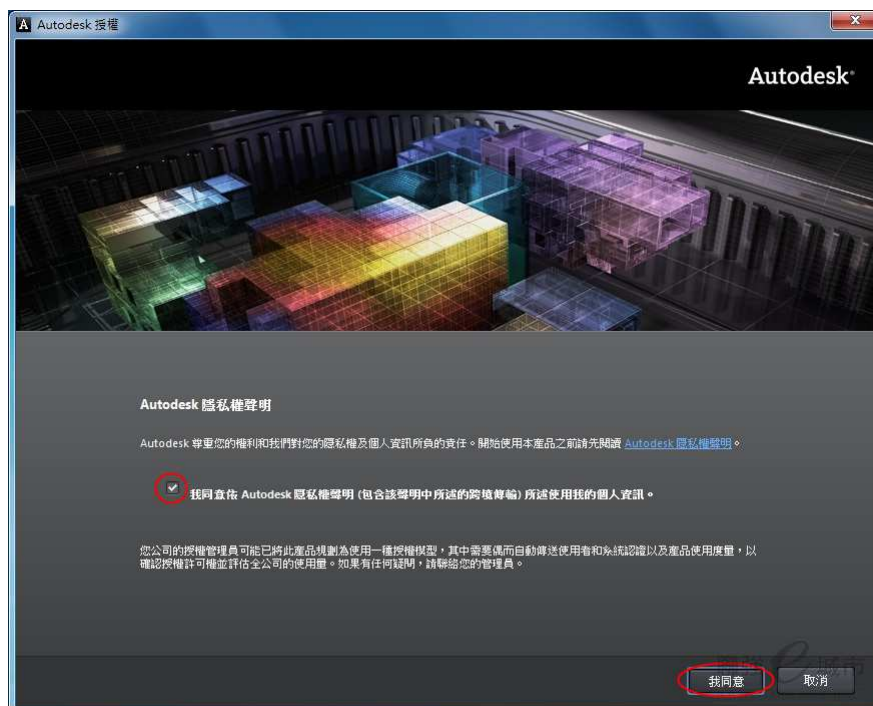
網址：<http://www.autodesk.com/acd-2013-helpdownload-cht>



※ 出現「移轉自訂設定」視窗表示電腦曾安裝舊版產品，為避免舊產品設定在新產品上有異常，建議先【取消】或關閉此視窗，可以在產品安裝成功後，再加入自訂設定。



8. 勾選「我同意依 Autodesk 隱私權聲明...」，按【我同意】。



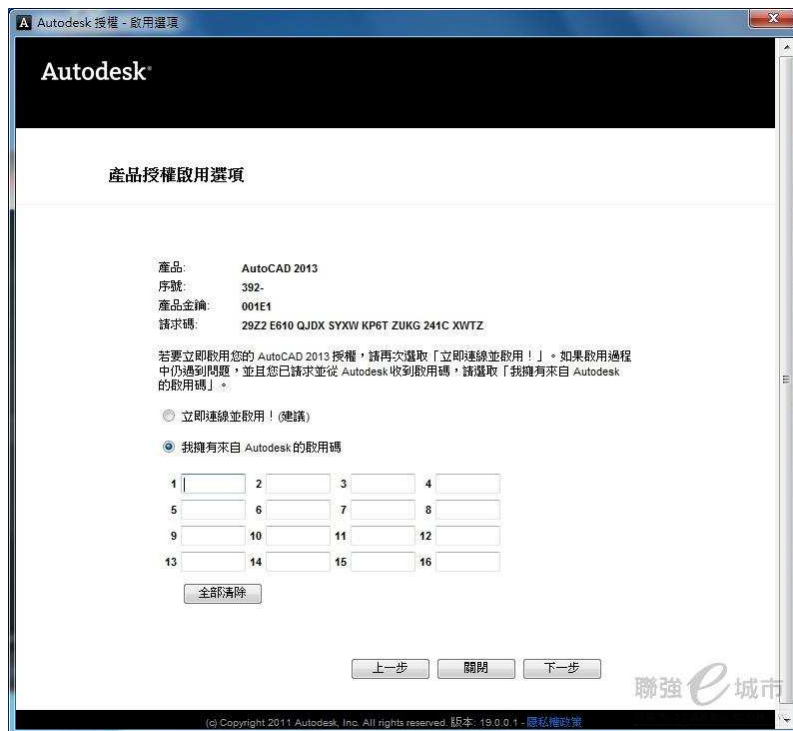
9. 第一次按【啟用】時，會出現線上啟用產品的視窗，如果線上啟用成功，就能開始使用 AutoCAD 2013。



10. 如果線上啟用失敗，請先關閉程式。



11. 再次執行程式時，會出現包含「請求碼」的視窗，參考後述步驟以「請求碼」申請啟用碼來註冊或啟用產品。



12. [點我到 Autodesk RegisterOnce 網站](#)，輸入用戶 ID 與密碼登入。

※維護合約客戶可直接使用 Subscription Center 網站的 ID 登入，不需額外新建用戶 ID。

※新用戶請參考[如何在 Autodesk RegisterOnce 網站建立新的用戶 ID?](#) 建立新的用戶 ID。

※如果不確定是否申請過用戶 ID，可點擊下方的【忘了用戶 ID 嗎?】，然後輸入您提供給 Autodesk 或經銷商的 E-mail 電子郵件信箱來查詢看看。

立即建立用戶 ID)。

再按一下「登入」以存取您所請求的 Autodesk 服務。您可
tion 中心」或「合作夥伴中心」用戶 ID 和密碼。

存取各種 Autodesk 服務，包括：

請按一下這裡。

凡來註冊和/或核發您的啟用碼，不定時通知您關於我們的產
品保證您獲得 Autodesk 授權用戶所應享有的優惠。Autodesk
與 Autodesk 或 Autodesk 授權商業合作夥伴以外的第三人。
斗，請按一下下面的連結與 Autodesk 聯絡，或聯絡您本地



13. 初次使用需要新增帳戶資訊，請依欄位提示輸入正確的公司或個人資料。
- ※ 請特別注意：第二次以後要啟用產品時，要輸入第一次啟用產品時註冊的資料，否則申請授權會失敗，因此建議新產品第一次啟用時保留註冊資料，方便未來可能需要再次啟用產品。
 - ※ 如果您不是第一次註冊產品，請輸入產品初次註冊時提交的帳戶資訊
 - ※ 帳戶資訊必需與初次註冊產品時提交的資料完全相符，否則授權申請會失敗。

14. 選擇正確的帳戶資訊，按【下一頁】。

選擇帳戶

用戶 ID:	名字	姓氏	首選語言:	編輯
@synnex.com.tw		葉	繁體中文 (zh-tw)	

帳戶

請選擇要註冊產品的帳戶：

請選擇	帳戶	地址	城市	縣市	郵政區號	國家	電話
<input checked="" type="radio"/>	聯強國際股份有限公司	中山區	台北市		104	台灣	
<input type="radio"/>	聯強國際	民生東路三段78號	台北市	台北市	104	台灣	
<input type="radio"/>	聯強國際股份有限公司	龜山鄉頂湖街15號	桃園縣		104	台灣	
<input type="radio"/>	SYNNEX TECHNOLOGY INTL CORP	4F, No 75, Sec. 3 Ming-Sheng E. Rd. Jhongshan District	Taipei		104	台灣	+886 2 25083320
<input type="radio"/>	聯強國際股份有限公司		台北市		104	台灣	+886 2 25083320

www.synnex.com.tw

下一頁 >>

15. 輸入產品序號，按【下一步】。

產品註冊與啟用

用戶 ID	名字	姓氏	偏好語言
@synnex.com.tw		葉	繁體中文 (zh-tw)

帳戶: 聯強國際股份有限公司

感謝您購買 Autodesk 產品。

下一頁將引導您完成產品的註冊與啟用步驟。

如果需要某個欄位的相關說明，請按一下說明圖示

請選取產品的作業系統

Windows

產品序號/群組 ID

092

聯強 e 城市

www.synnex.com.tw

<< 上一步 下一步 >>

16. 貼上在第 13 個步驟（產品啟用畫面）取得的請求碼，按【下一步】。

產品註冊與啟用

用戶 ID	名字	姓氏	偏好語言
@synnex.com.tw		葉	繁體中文 (zh-tw)

帳戶:	聯強國際股份有限公司
產品:	AutoCAD
序號:	392-

請輸入需求碼以啟用您的產品

產品資訊

需求碼 

C3F9 GXCX QHYH WS13 E3D2 ZYGR TFWZ 8DZZ


WWW.SYNNEX.COM.TW

[<< 上一步](#) [下一步 >>](#)

17. 完成，取得啟用碼。

產品註冊與啟用

用戶 ID	名字	姓氏	偏好語言
@synnex.com.tw		葉	繁體中文 (zh-tw)

帳戶:	聯強國際股份有限公司
產品:	AutoCAD
序號:	392-

恭喜您！
您已順利完成產品註冊與啟用。

啟用碼:

4N7N 8AER 8ZBK K6EY
85V0 F90A E946 U5H6
7568 NL7Z 19L9 CV2V
CZQE F6ZZ

啟用您的產品：

- 複製上面的啟用碼。
- 開始使用您的「Autodesk 產品」。當您看到「產品啟用頁」時，選取「啟用產品」，然後按一下「下一頁」。
- 在「註冊 - 啟用」頁上，選擇「輸入啟用碼」，然後按一下「下一步」。
- 將啟用碼插入「輸入啟用碼」欄位中。
- 按一下「下一頁」繼續後面的「註冊 - 啟用」頁，以完成啟用。

需求碼 C3F9 GXCX QHYH WS13 E3D2 ZYGR TFWZ 8DZZ

感謝您註冊 Autodesk 產品。這可以讓我們在日後提供您更好的服務。


WWW.SYNNEX.COM.TW

[註冊並啟用更多產品](#)
[列印](#) [儲存頁面](#)

18. 將啟用碼複製到第 13 個步驟的產品啟用畫面，按【下一步】完成產品啟用。
※ 啟用碼的空格可能不會填滿，這是正常的。

我擁有來自 Autodesk 的啟用碼

1 4N7N	2 8AER	3 8Z9K	4 KD6Y
5 S5V0	6 F9UA	7 EG46	8 U5H6
9 7563	10 NL7Z	11 19L9	12 CV2V
13 CZQE	14 PWZZ	15	16

聯強 e 城市