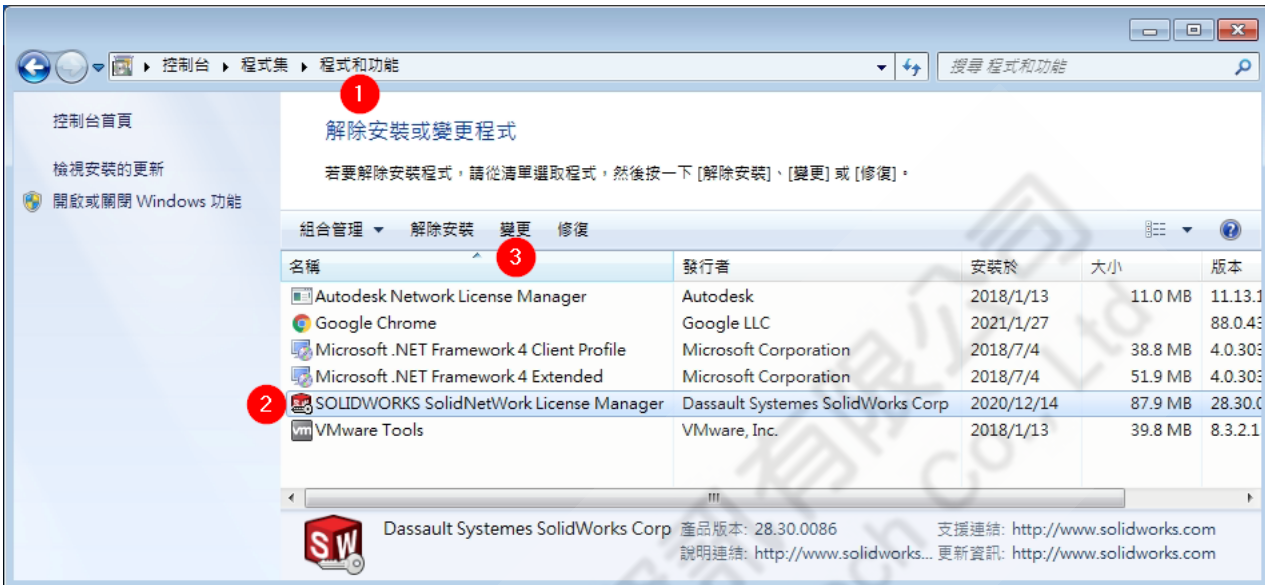


SNL_如何添加新許可?

添加新許可主要可分為兩大步驟：「修改」與「啟用」

一、修改：

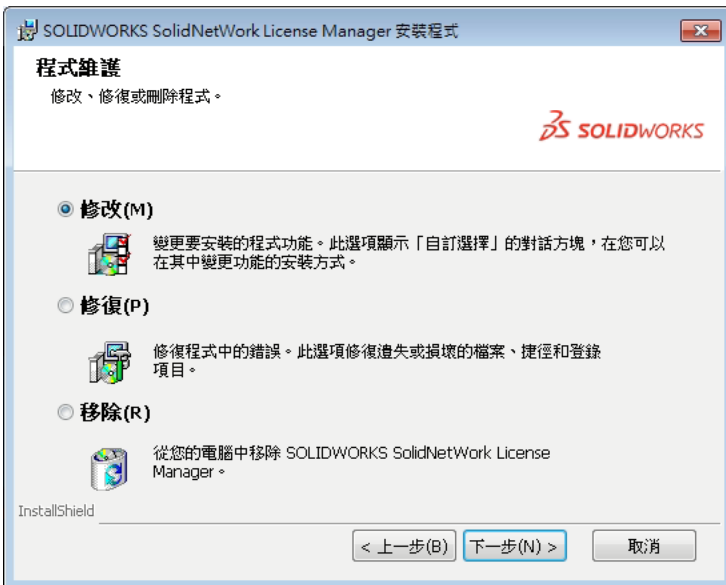
- 1 開啟「控制台」->「程式集」->「程序和功能」
- 2 選擇「SOLIDWORKS SolidNetWork License Manager」程序，再選擇「變更」。



- 3 在產品歡迎頁面點選「下一步」繼續。

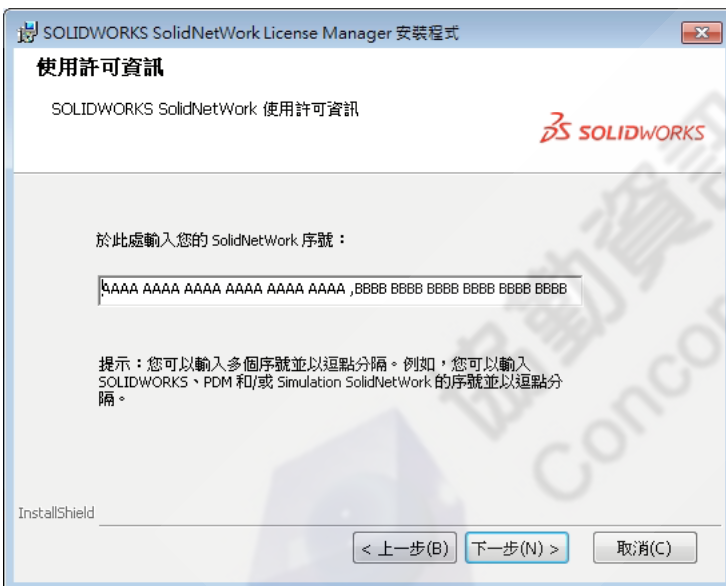


4 在程式維護頁面選擇「修改」。



5 在「使用許可資訊」頁面，會見到“既有許可號”，在既有許可號後面輸入一個逗號(英文)作為分隔符，再輸入“新許可號”，然後點選「下一步」繼續。範例如下：

AAAA AAAA AAAA AAAA AAAA AAAA ,BBBB BBBB BBBB BBBB BBBB BBBB



範例圖

6 最後點選「完成」，即完成修改的步驟。

二、啟用：

1 由於前面添加了新序號，但系統仍不具備新的使用權，所以接下來要做的就是：啟用許可 !!

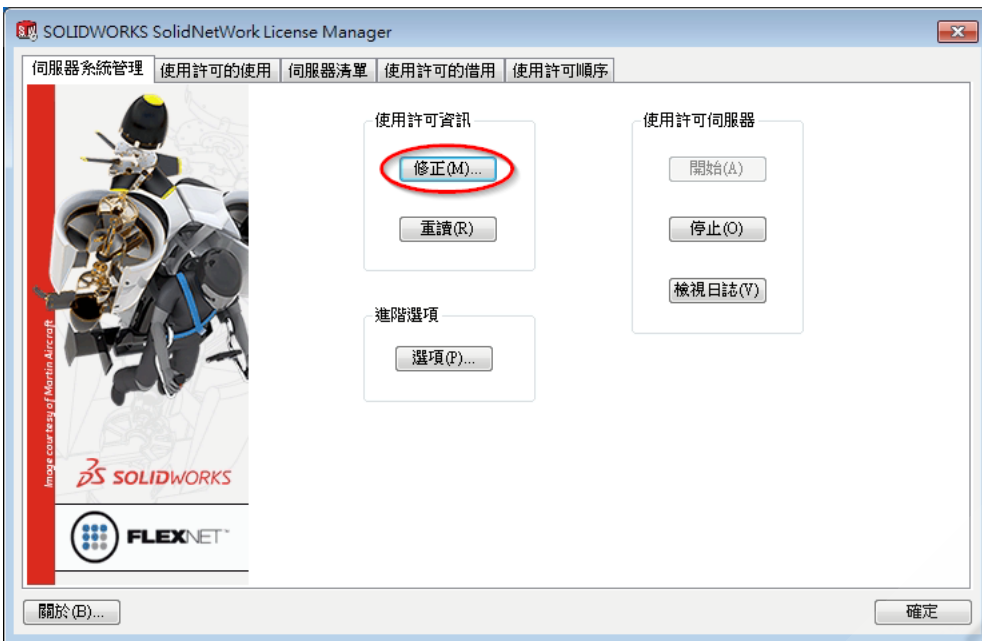
下列兩種方式(擇一即可)皆可找到「許可管理器」：

- Windows 開始->所有程式，找到並執行"SOLIDWORKS 工具\SOLIDNetWork License Manager Server 20XX"
- 在 Windows 的搜尋框輸入「SOLIDNetWork」，系統會自動帶出 SOLIDNetWork License Manager Server 20XX 的程式

2 執行「許可管理器」，這時應該會識別出您有新許可證，並主動提示用戶進行啟用程序。

- 如果沒出現提示，請在“伺服器系統管理”頁籤點選「修正」，依畫面指示完成操作。

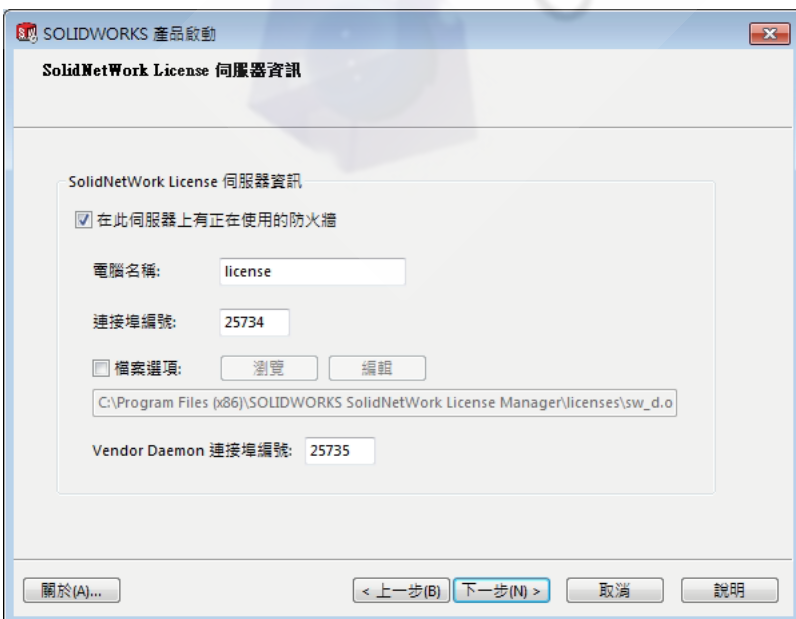
注意！此步驟因為要申請啟用，所以必須連線到網際網路！



手動點選「修正」

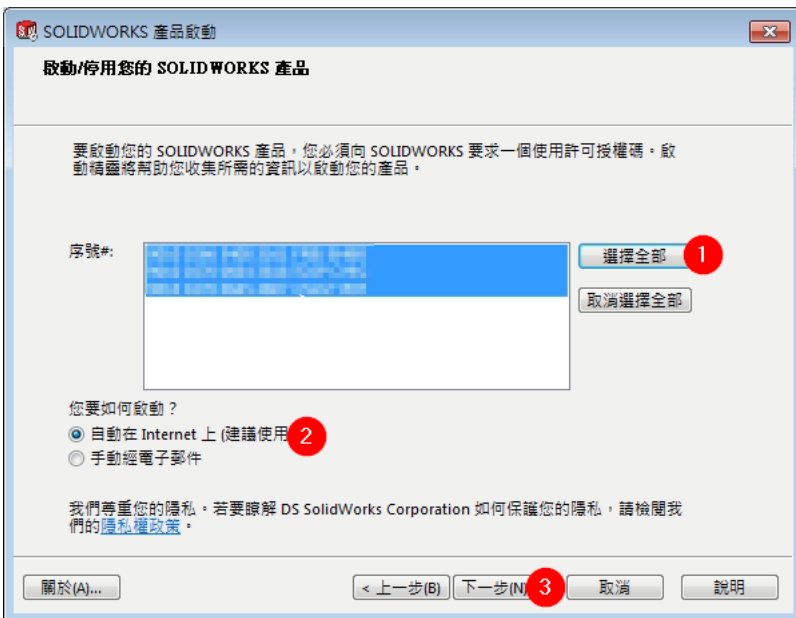


想執行的工作：這裡我們點選「啟動..」



伺服器資訊：這裡原則上不做調整

- 如有使用選項檔，可在此畫面勾選“檔案選項”，並選擇您的 .opt 文件。(非必要)



啟用產品：此畫面請依步驟點選



產品啟動成功畫面

您可以在啟動成功畫面看到當前所有的許可紀錄，產品名稱、許可數量...等之後亦可於「使用許可的使用」頁籤檢視許可數是否正確。

整個添加新許可的流程到此結束，看起來步驟很多，其實操作下來不用五分鐘希望本文對您有幫助